

Soins du Visage

Nos soins visage comprennent un diagnostic de peau et des conseils personnalisés offerts.

SOINS ESSENTIELS

Super Shot Express : 30mn / 38€

L'application d'un shot enrichi en un super ingrédient selon votre peau suivi d'un massage du visage manuel & complété par le face roller.

Soin 45' extra-clean : 45mn / 50€

Ultra-sons, peeling multimasking et massage crânien pour une peau revigorée.

Soin L'essentiel : 1h00 / 68€

Nettoyage de peau en profondeur avec une exfoliation sur-mesure, suivi du massage relaxant et d'un masque spécifique adapté à votre type de peau.



SOINS ABSOLUS BEAUTE

Soin L'éclat : 1h15 / 75€

Soin illuminateur vitaminé aux baies de goji et d'açaï.

Soin La pureté : 1h15 / 75€

Gommage auto-chauffant à base de menthe du chili et masque au kaolin pour purifier le visage en profondeur.

Soin La finesse : 1h15 / 75€

Peeling esthétique professionnel aux AHA et masque à l'acide hyaluronique pour une peau lisse, repulpée et lumineuse.

Soin La fraîcheur : 1h15 / 75€

Masque collagène en bio-cellulose et aloé vera pour une peau hydratée et rebondie.

Soin La fermeté : 1h15 / 75€

Ce lifting manuel raffermi et redessine le visage. Traits lissés, contours liftés & volumes repositionnés.

Soin Le naturel : 1h15 / 75€

Soin détoxifiant aux poudres de riz, Kaolin, aneth, cresson et persil. 100% naturel, 100% BIO

SOINS HAUTE PRECISION

Soin Signature "Anti-âge" 1h30 / 85€

Soin traitant qui grâce à l'ionisation et la haute fréquence, favorise l'oxygénation des cellules révélant une peau éclatante.

Soin Jeunesse Cellu M6 : 1h30 / 90€

Associé à des produits spécifiques, le Cellu M6 traite la peau en profondeur. Stimulation cellulaire anti-âge et lissage immédiat.

Modelages Esthétiques

Un nouveau monde de sensations s'ouvre à vous...

Massage Total Lâcher Prise : 45mn / 55€

Modelage corps global relaxant.

Massage à la Bougie : 50mn / 60€

Parfum enivrant et chaleur réconfortante de la bougie transformée en huile de massage : pur délice...

Massage Californien : 1h00 / 65€

Modelage complet pour un corps totalement détendu.

Massage 3 zones : 1h00 / 70€

En mettant l'accent sur les 3 zones d'accumulation du stress, ce massage du dos, des pieds et de la partie « Crâne, visage, décolleté » vous garantit détente & sérénité.

Réflexologie Plantaire : 30mn / 40€

Assouplissements, étirements, frictions et travail sur les zones réflexes du pied : redonne de la vitalité et permet un profond lâcher-prise.

Shiatsu Visage et Crâne : 30mn / 40€

Anti-teint terne, anti rides, des pressions douces infiniment relaxantes ; apporte éclat, luminosité et bien-être.

Délice du Dos : 30mn / 40€

Détend les contractions musculaires, apporte une sensation de bien-être immédiat.

Massage visage "Signature" Payot : 25mn / 30€

Massage mythique en 42 mouvements...

Une chorégraphie unique, composée d'une gestuelle précise, rythmée et énergique pour relaxer et stimuler les 40 muscles du visage.

Les instants particuliers :

Moment de détente intense, ces instants particuliers peuvent être rajoutés à vos soins du visage ou soins du corps.

Les patchs stimulants pour les yeux : 15mn / 15€

Lisse, décongestionne, chasse les cernes et active la micro circulation du contour des yeux.

Le massage délassant du crâne : 15mn / 15€

Il contribue à relaxer et détendre l'esprit tout en stimulant les cellules nerveuses du crâne et la racine des cheveux.

La gestuelle délassante des mains : 15mn / 15€

Lisse, hydrate, détend et assouplit les mains et les ongles.

La gestuelle réconfortante des pieds : 15mn / 15€

Soin spécifique des pieds idéal pour toutes les personnes recherchant un soin relaxant et nourrissant.

Soins du Corps

Lors de vos soins visage et corps, vous serez installé sur un lit chauffant, bercé par une musique de relaxation, dans un éclairage tamisé.

Gommage du dos Sublimant : 30mn / 35€

Crème de gommage aux extraits d'amandes et de pistaches, suivi d'une hydratation; affine le grain de peau et relaxe.

Drainage brésilien des jambes : 30mn / 36€

Active la circulation sanguine, réduit la rétention d'eau et soulage les jambes lourdes.

Soin Signature Cachemire: 1h00 / 80€

Laissez-vous bercer par 1h de bien-être absolu, de la tête au pied.

Ce soin associe un massage profond du corps et un gommage du dos aux amandes et pistaches pour une peau douce, veloutée et un esprit relâché.



Les escales beauté

*Retrouver équilibre et harmonie,
Choyer son corps grâce aux « Escales-beauté ».
A offrir ou à s'offrir...*

Escale Douceur : 1h00 / 75€

Relaxation dorsale + Réflexologie plantaire

Escale Précieuse : 1h30 / 99€

Soin visage "L'essentiel" + Massage du dos

Escale Evasion : 2h00 / 115€

Soin visage "Payot L'essentiel" + Massage "Total lâcher prise"

Escale Cachemire : 1h15 / 95€

Gommage dos aux pistaches et amande + modelage 42 mouvements + massage du corps.

Soins Cellu M6

SOINS CORPS COMPLET

1 séance :	65€
5 séances :	285€
10 séances :	540€
15 séances :	780€

SOINS "ZONES LOCALISEES"

1 séance :	39€
5 séances :	170€
10 séances :	310€
15 séances :	450€

Collant LPG individuel :	20€
--------------------------	-----



SOINS MINCEUR & ANTI-AGE - VISAGE & CORPS

SOINS VISAGE

Soins Visage :	1 Soins	5 Soins	10 Soins
Total regard	45€	210€	420€
Eclat :	45€	210€	420€
Anti-âge, repulpant / fermeté ou Affinant :	60€	285€	540€
Rénovateur anti-âge:	60€	285€	540€
Régénération cellulaire :	60€	285€	540€
Soin complet + Cellu M6	90€		

Épilations

Nos épilations sont effectuées à la cire tiède ou cire chaude traditionnelle selon votre pilosité afin de vous apporter un résultat parfait.

Création ligne sourcils :	15€
Sourcils ou lèvres :	10€
Sourcils + lèvres :	15€
Visage complet :	18€
Demi-jambes :	21€
Jambes entières :	29€
Aisselles :	14€

Forfait épilations	Tradi	Brésilien	Semi-intégral	Intégral
Maillot	15€	20€	25€	30€
Maillot + aisselles	23€	28€	32€	38€
½ jambes + maillot	28€	34€	40€	46€
½ jambes + maillot + aisselles	32€	38€	48€	54€
Jambes entières + maillot	33€	39€	49€	55€
Jambes entières + maillot + aisselles	37€	43€	53€	59€

Espace Salon

Teinture cils ou sourcils :	17€
Rehaussement de cils :	30€
Rehaussement de cils + teinture :	40€

Manucure ou beauté des pieds :	32€
Manucure ou beauté des pieds + vernis :	37€
Pose de vernis :	16€

Mise en beauté + Pose de semi permanent :	32€
Dépose + mise en beauté + repose semi-permanent :	40€
Pose complète gel + semi permanent :	55€
Remplissage gel + semi permanent :	45€
Dépose gel ou semi permanent :	15€

Calluspeeling :	39€
-----------------	-----

Maquillage jour :	29€
Conseils de maquillage personnalisés :	45€
Maquillage mariée (essai + maquillage) :	60€

FORFAIT MARIEE

160€

Soin visage "Payot L'Essentiel" + épilation sourcils + manucure + maquillage mariée

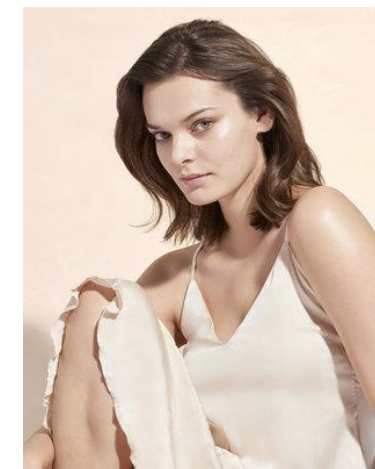
Le Grain
de Beauté
parfumerie • esthétique

INSTITUT DE BEAUTE

Payot

PARFUMERIE

Grandes marques



14, place de l'Hôtel de ville

24260 LE BUGUE

05.53.07.23.16

www.institutgdb.com

le grain de beauté

legraindebeaute24260

Ouverture du Mardi au Samedi

Agenda en ligne :

www.planity.com/le-grain-de-beaute-24260-le-bugue